



# ESAGE

L'ÉCOLE DES ASSISTANTS &  
DES RESSOURCES HUMAINES

---

L'ÉCOLE DES MÉTIERS DES ASSISTANTS & DES  
RESSOURCES HUMAINES

DE BAC À BAC +5 EN ALTERNANCE

VOTRE CARRIÈRE COMMENCE ICI !



5

## **RAISONS DE REJOINDRE L'ESAGE**

**UNE ÉCOLE À TAILLE HUMAINE,  
QUI FAVORISE L'INTÉGRATION ET L'EMPLOI,  
OÙ L'INNOVATION EST PRÉSENTE,  
AVEC UN CORPS PROFESSORAL D'EXCEPTION,  
ET OÙ IL FAIT BON D'APPRENDRE.**



## PROXIMITÉ

*ÉCOUTE - DIALOGUE - ÉCHANGE*

Qui dit proximité dit **personnalisation** et **authenticité** de la relation avec nos étudiants, enseignants et partenaires.

## AGILITÉ

*COMPÉTENCE - RÉUSSITE - MÉTIER*

Être complet, chercher l'optimal, s'adapter aux évolutions des compétences, des métiers, c'est l'**ADN** de l'ESAGE. Nous améliorons sans cesse nos méthodes, techniques et programmes, pour **former les professionnels de demain**.

## QUALITÉ

*ENSEIGNEMENT - ÉTUDIANT - ENTREPRISE*

Les **connaissances** et le **professionnalisme** acquis par nos élèves constituent les fondamentaux d'un travail de qualité. L'ESAGE est déterminée à se dépasser pour la réussite et la carrière de chacun de ses étudiants.





# VOTRE CARRIÈRE COMMENCE ICI !



## UNE ÉCOLE SPÉCIALISÉE

L'ESAGE forme ses étudiants directement après le BAC aux métiers de **l'Assistanat** et des **Ressources Humaines**.



## IDÉALEMENT SITUÉE À PARIS, À LYON ET À MARSEILLE

Idéalement situés, nos campus offrent aux étudiants des atouts exceptionnels liés à **l'activité économique** de ses grandes villes, facilement accessibles en transports en commun.



## DES DIPLÔMES RECONNUS

Diplôme d'État ou Titres RNCP, nous proposons l'obtention de **3 diplômes en cinq ans**, tous reconnus par l'État.



## EN ALTERNANCE

Pour conjuguer **expériences** et **compétences**, tous nos programmes se font en alternance dès la première année après le BAC.

# L'ESAGE, L'ÉCOLE DES MÉTIERS DE L'ASSISTANAT ET DES RESSOURCES HUMAINES

L'ESAGE est l'école supérieure des métiers des Assistants et des Ressources Humaines, **100% alternance**, située à **Paris, à Lyon et à Marseille**.

École de référence et experte, elle a pour mission de former, de **post BAC à BAC +5**, des étudiants animés par l'esprit d'entreprise et empreints d'une forte volonté de réalisation personnelle et de réussite professionnelle.



Sa spécialité exclusivement centrée sur le management lui confère une réelle expérience dans **tous les domaines connexes** à cet univers.

L'ESAGE **accompagne** de nombreuses organisations dans le Commerce, la Distribution, l'Organisation, les Ressources Humaines, la Gestion de Projets, la Communication, le Marketing...

**COMPÉTENCES + EXPÉRIENCES = EMPLOI**



**3** DIPLÔMES EN 5 ANS



**100%** EN ALTERNANCE



**1ÈRE** ÉCOLE MÉTIER

# NOS CAMPUS

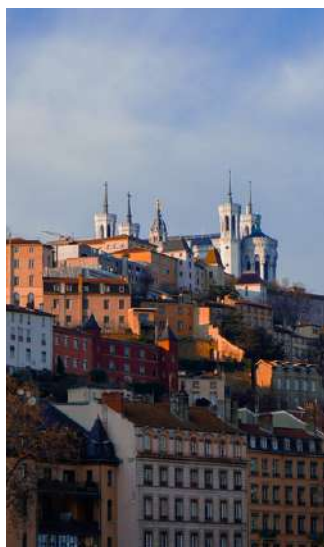
## PARIS

Situés en plein cœur du 11<sup>ème</sup> arrondissement de Paris, à **5 minutes de la place de la Nation**, nos locaux offrent de nombreux avantages à nos étudiants, notamment une cafétéria mise à leur disposition et des salles de classes très lumineuses. De plus, il est facile de s'y rendre en transport.

TRANSPORTS



Bus RATP - 26, 56, 57, 64, 71, 76, 86, 215 et 351



## LYON

Implantés à Lyon dans le 7<sup>ème</sup> arrondissement, les locaux de l'École ESAGE offrent à ses étudiants des atouts exceptionnels liés à l'**activité économique** de la ville, idéalement accessibles en voiture et en transports en commun.

TRANSPORTS



Tram: T1 et T2



## MARSEILLE

Situés en plein cœur du 8<sup>ème</sup> arrondissement de Marseille, nos locaux illuminés par la lumière naturelle du sud de la France offrent de nombreux avantages à nos étudiants. De plus, il est facile de s'y rendre en transport.





**BTS SUPPORT À  
L'ACTION MANAGÉRIALE**

NIVEAU BAC +2 • ACCESSIBLE POST BAC

---

**BACHELOR RESPONSABLE  
DES RESSOURCES HUMAINES**

NIVEAU BAC +3 • ACCESSIBLE POST BTS, BUT, LICENCE...

---

**MASTÈRE DIRECTION  
DES RESSOURCES HUMAINES**

NIVEAU BAC +5 • ACCESSIBLE POST LICENCE, BACHELOR...

---



# BTS SUPPORT À L'ACTION MANAGÉRIALE

**ADMISSION HORS PARCOURSUP**

ÉLÈVE DE TERMINALE OU BACHELIERS EN TITRE  
SOUS RÉSERVE DE L'OBTENTION DU BACCALAURÉAT



# BTS SUPPORT À L'ACTION MANAGÉRIALE

---

## INFORMATIONS PRATIQUES

- **Durée** : **2 ans** en contrat d'alternance,
- **Diplôme d'État** de Niveau III / 5 Européen (120 crédits ECTS),
- **Poursuite d'études en BAC +3** : Bachelor Responsable des Ressources Humaines.

## PRÉSENTATION

---

Le **BTS Support à l'Action Managériale (BTS SAM)**, anciennement BTS Assistant Manager (BTS AM), est un Diplôme d'État de Niveau III / 5 Européen (120 crédits ECTS).

Sa préparation s'effectue en **2 ans** après le Baccalauréat en alternance soit en contrat d'apprentissage soit en contrat de professionnalisation.

Il s'agit d'une formation complète répondant aux exigences et aux évolutions des **métiers de l'Assistanat**.



# BTS SUPPORT À L'ACTION MANAGÉRIALE

---

Le titulaire du **BTS Support à l'Action Managériale (BTS SAM)** est à même d'organiser des événements, des déplacements, de gérer l'information et de prendre en charge un certain nombre de dossiers, administratifs ou directement liés à l'activité générale de l'organisation.

De façon autonome, l'Office Manager gère et facilite l'organisation des entreprises.

De **solides compétences** techniques et réelles aptitudes relationnelles sont nécessaires. Réactif et polyvalent, il est au cœur de l'activité de l'entreprise.

Il **représente son responsable** dans ses missions. La pratique de deux langues étrangères pendant la formation est obligatoire afin d'évoluer au sein de tout type de structure.

---

**L'ESAGE place l'humain au centre de ses préoccupations et est le lieu propice à l'épanouissement professionnel, intellectuel et personnel.**

## EXTRAITS DU PROGRAMME

- Culture Générale et Expression (CGE),
- Anglais et Espagnol (LV1 et LV2),
- Économie, Droit et Management (EDM),
- Optimisation des Processus Administratifs (OPA),
- Gestion De Projets (GDP),
- Ressources Humaines (RH)...

# BTS SUPPORT À L'ACTION MANAGÉRIALE

---

L'univers des métiers de l'Assistanat et des Ressources Humaines est composé d'une grande variété de fonctions et de secteurs d'activités très recherchées par les entreprises.

L'ESAGE **forme ses étudiants à ces métiers** et accompagne leur carrière de futur manager.



Office Manager

Assistant(e) de Direction

Assistant(e) Administratif

Assistant(e) en Administration des Ventes

Assistant(e) Imports - Exports

Assistant(e) de Gestion

Assistant(e) Manager...

**LES MÉTIERS**

---

# BACHELOR RESPONSABLE DES RESSOURCES HUMAINES

---

## ADMISSION

TITULAIRE D'UN DIPLOME DE BTS  
OU DE 120 CRÉDITS ECTS  
OU EN COURS D'OBTENTION

# BACHELOR RESPONSABLE DES RESSOURCES HUMAINES

---

## INFORMATIONS PRATIQUES



- **Durée** : 1 an en contrat d'alternance,
- **Titre Chargé de gestion sociale et de projet RSE certifié de niveau 6**, codes NSF 315n et 315r, enregistré au RNCP le 02/03/2020, délivré par Formatives,
- **Poursuite d'études en BAC +5** : Mastère Direction des Ressources Humaines.

## PRÉSENTATION

---

À la suite d'un diplôme d'État de niveau BAC +2, le **Bachelor Responsable des Ressources Humaines (RRH)** s'effectue en 1 an et en alternance soit en contrat d'apprentissage soit en contrat de professionnalisation.

Il s'agit d'une formation complète qui forme et prépare les étudiants au métier de Gestionnaires des Ressources Humaines.

Le Bachelor RRH fait le lien avec le **recrutement**, la **formation** et la **gestion des carrières**.

## PROGRAMME

---

- Mise en place d'une politique RH,
- Participation au pilotage social de l'organisation,
- Instruction des procédures de gestion administrative,
- Participation à des projets RH ou transverses...

# BACHELOR RESPONSABLE DES RESSOURCES HUMAINES



## COMPÉTENCES

- Conduire une **politique RH**,
- Gérer les **démarches administratives et réglementaires du personnel**,
- Déterminer les **ressources d'un projet RH**

### Les métiers des Ressources Humaines, une grande variété de fonctions pour l'alternance

Les métiers des RH demandent des **compétences professionnelles et humaines solides** pour lesquelles nous formons chacun de nos étudiants.

La gestion des Ressources Humaines est une **fonction transversale** dont toutes les organisations ont besoin.



Manager les RH



Valoriser les carrières



Recruter de bons profils



Gérer les relations sociales





---

# MASTÈRE DIRECTION DES RESSOURCES HUMAINES

---

## ADMISSION

TITULAIRE D'UN DIPLÔME DE LICENCE  
OU DE 180 CRÉDITS ECTS  
OU EN COURS D'OBTENTION



# MASTÈRE DIRECTION DES RESSOURCES HUMAINES

## INFORMATIONS PRATIQUES



- **Durée** : 2 ans en contrat d'alternance,
- **Titre Manager en Ressources Humaines certifié de niveau 7**, code 315n, paru au JO du 04/01/2019, délivré par Formatives.

## PRÉSENTATION

Le **Mastère Direction des Ressources Humaines (DRH)** s'effectue en 2 ans après un BAC +3 et en alternance soit en contrat d'apprentissage soit en contrat de professionnalisation.

Il s'agit d'une **formation complète** qui forme et prépare les **futurs Managers et Directeurs** des Ressources Humaines.

Au regard de cette fonction devenue indispensable pour les entreprises, le Mastère Direction des Ressources Humaines (DRH) répond à **toutes leurs attentes**.

1ÈRE ANNÉE ET 2ÈME ANNÉE

### **Mener la politique RH de l'organisation,**

Piloter le processus RH,

### **Gérer un service RH,**

Gérer les carrières et formations individuelles,

### **Maîtriser les techniques RH.**

### **Développer une stratégie RH,**

Manager le processus RH,

### **Superviser le processus du personnel de suivi,**

Gérer la performance sociale,

### **Piloter les innovations sociales.**

# MASTÈRE DIRECTION DES RESSOURCES HUMAINES



## COMPÉTENCES

- Développer une **stratégie RH**,
- Manager le **processus RH**,
- Superviser le **processus de suivi administratif du personnel**,
- Gérer la **performance sociale**,
- Piloter les **innovations sociales**

**RECRUTEMENT**  
**FORMATION**  
**STRATÉGIE**  
**ACCOMPAGNEMENT**  
**DÉVELOPPEMENT**

# LES ÉVÉNEMENTS

L'ESAGE organise de nombreuses Masterclass pour permettre aux étudiants d'obtenir des **conseils** et **acquérir des compétences** venant de professionnels.



Des journées de cohésion sont des événements parfaits pour se découvrir en dehors du cadre professionnel et se faire de nouvelles connaissances.

**Le réseau commence ici !**

# L'ALTERNANCE

## DE L'ASSISTANTAT & DES RESSOURCES HUMAINES



L'alternance représente une formidable opportunité d'apprendre associée à une **solide expérience professionnelle**.

L'École ESAGE propose ses **formations en alternance** grâce au contrat de professionnalisation ou au contrat d'apprentissage en accord avec les OPCO.



THALES



**0 €**

Les frais de scolarité sont payés par **l'employeur**

**500**

Entreprises, Associations, ONG et Grands Groupes sont partenaires de votre réussite

**+ €**

Nos élèves perçoivent une **rémunération** en plus d'apprendre

# LES MÉTIERS

## DE L'ASSISTANAT & DES RESSOURCES HUMAINES

---

Le secteur de l'**Assistanat** et des **Ressources Humaines** offre de nombreux débouchés. Les entreprises recherchent des profils experts, toujours plus polyvalents et spécialisés. Au savoir-faire indispensable, s'ajoute le savoir-être : réactif, facilitateur, disponible et doté d'une grande capacité d'adaptation.

### EXEMPLES DE MÉTIERS EN ASSISTANAT

- **Assistant(e) manager,**
- **Assistant(e) administratif,**
- **Assistant(e) polyvalent...**



La gestion des Ressources Humaines est une **fonction transversale** dont toutes les entreprises ont besoin !

S'occuper des relations sociales, diriger les Ressources Humaines, valoriser les carrières, recruter de bons profils sont autant de facteurs déterminants pour la réussite d'une entreprise, et qui demande des **compétences professionnelles et humaines solides**.

### EXEMPLES DE MÉTIERS EN RESSOURCES HUMAINES

- **Gestionnaire de carrière,**
- **Chargé(e) de recrutement,**
- **Responsable ou Directeur.trice des Ressources Humaines (DRH)...**

# L'ADMISSION

## POUR LIER PRATIQUE ET THÉORIE

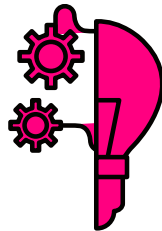
L'École ESAGE recherche des **profils variés**, curieux, dotés d'une forte personnalité et d'une grande capacité d'adaptation.

L'équipe chargée de recrutement de notre école étudiera le dossier des candidats pour sélectionner les meilleurs d'entre eux. Après vérification, une convocation à une **session d'admission** sera envoyée par mail.

Le concours d'admission se compose d'une **épreuve écrite** (exercices de logique et de calcul, de lecture, compréhension et orthographe, etc.) environ 1h30 et d'une **épreuve orale** (entretien de motivation) environ 25 minutes.



**CANDIDATURE**



**CONCOURS**



**RÉSULTATS**



**Être le pont entre l'École et l'Entreprise.**

Nous faisons le lien entre la théorie et la pratique, en joignant la pratique à la théorie.

# L'INSCRIPTION

## POUR REJOINDRE L'ESAGE

### 1 CANDIDATURE

- > En ligne : [www.esage.fr](http://www.esage.fr)
- > Par téléphone : Paris : 01 84 17 60 55  
Lyon : 04 28 29 53 09  
Marseille : 04 84 89 59 83

### 2 CONCOURS

- > Épreuves écrites
- > Entretien de motivation

### 3 RÉSULTAT

- > Sous 48h
- > Placement en alternance



## L'EXPÉRIENCE POUR LIER PRATIQUE ET THÉORIQUE

L'ESAGE met l'accent sur l'**aspect professionnalisant** de ses formations pour permettre à ses futurs diplômés d'intégrer le marché de l'emploi avec un atout nommé l'alternance.

## L'ENTREPRISE POUR APPRENDRE ET PARTAGER

Le lien unissant l'ESAGE, les entreprises et nos étudiants, est **complet, personnalisé et adapté**. Les objectifs respectifs permettent d'atteindre des niveaux souhaités, des compétences d'excellence, des savoirs précis et des performances recherchées.

L'ESAGE forme ses étudiants à un savoir-faire de haut niveau, les engageant efficacement et durablement.



# ESAGE

L'ÉCOLE DES ASSISTANTS &  
DES RESSOURCES HUMAINES

**PARIS | LYON | MARSEILLE**

**PARIS : 01 84 17 60 55**

**LYON : 04 28 29 53 09**

**MARSEILLE : 04 84 89 59 83**



**WWW.ESAGE.FR**

**ADMISSION@ESAGE.FR**